

Climatelec

Remplacement des cellules 6,6 KV

Compagnie Parisienne de Chauffage
Urbain de Vitry sur Seine (94)



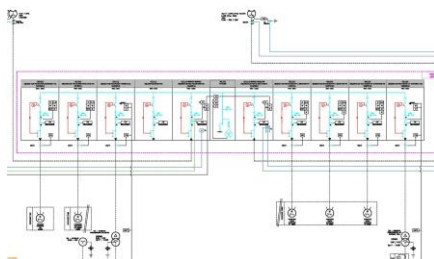
Rénovation du poste d'alimentation de la chaufferie

CONTEXTE

La distribution HT se compose de deux sources :

- La source normal qui vient du poste 225 kV abaissée en 14 kV par le transformateur TR1 puis abaissée de nouveau en 6.6 kV
- La seconde secourue venant du poste Tupolev 14 kV abaissée par le transformateur TR3 en 6.6 kV.

Un automate local fait la gestion de ces deux sources qui permettent d'alimenter un ensemble de 11 cellules haute tension.



Unifilaire de l'installation

DESCRIPTIF TRAVAUX

Travaux de modernisation des cellules 6.6 kV :

Etudes, fourniture, livraison sur le site, montage, modification et contrôle électrique.

Les travaux ont été réalisés dans une chaufferie existante, qui reste en exploitation ou en entretien.

Cette spécificité induit de nombreuses contraintes tant au niveau de la conception des installations, que de la réalisation des travaux sur site et de la mise en service incluant les réglages des protections et les essais.

Les travaux se sont déroulés lors de l'arrêt technique estival 2021, notre poste provisoire a été mis en place afin de réalimenter les utilités de la chaufferie lors de la prestation.

RÉSULTATS

- Travaux livrés et mise en service conformes au cahier des charges
- Planning respecté, performance attendue atteinte



Tableau 6,6 Kv

Les points clés

- 0 accident
- CA : 450 k€ HT
- Durée : 1 800 heures (Conception & Réalisation)



Climatelec